

**ESTUDIO ECOCARTOGRÁFICO DE LAS ISLAS DE FUERTEVENTURA Y  
LOBOS**  
**MINISTERIO MEDIO AMBIENTE - DIRECCIÓN GRAL. DE COSTAS**

<b>x=</b>	612974
<b>y=</b>	3143987
<b>z=</b>	-45,00

<b>Muestra</b>	1074_00
<b>Provincia</b>	LAS PALMAS

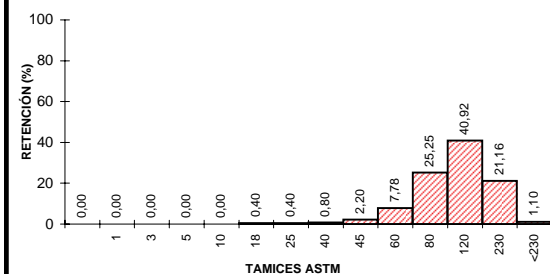
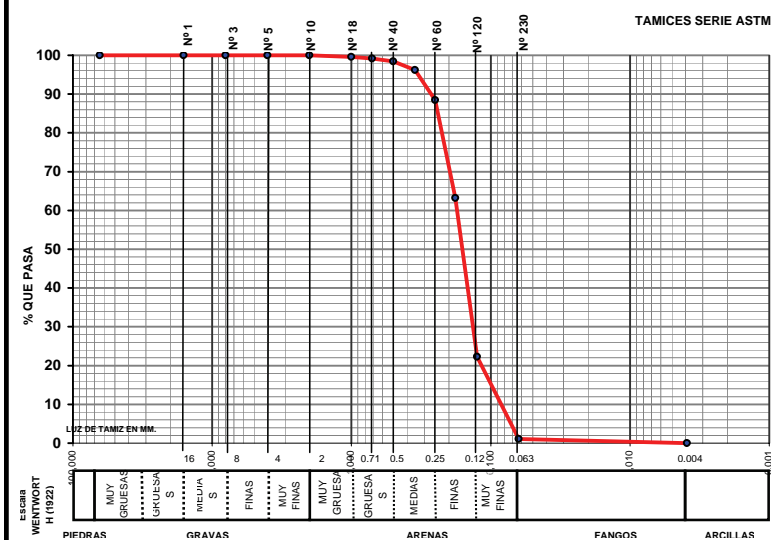
<b>Mediana:</b>	Arenas Finas
<b>Moda:</b>	Arenas Finas
<b>Tm (mm):</b>	0,166
<b>D<sub>50</sub>(mm):</b>	<b>0,16</b>

D5(mm):	0,332
D16 (mm):	0,236
D25(mm):	0,210
<b>D<sub>50</sub>(mm):</b>	<b>0,16</b>
D75(mm):	0,13
D84 (mm):	0,102
D95(mm):	7,15E-02

D5 (phi):	1,59
D16 (phi):	2,08
D25 (phi):	2,25
D50 (phi):	2,64
D75 (phi):	2,96
D84 (phi):	3,29
D95 (phi):	3,81

Tm (phi):	2,590
C <sub>s</sub> (tn/m <sup>3</sup> )	
% finos:	1,100
QD	0,356
IGSD	0,638
Kg	1,274
Ski	0,061

CATEGORIA	%
<b>GRAVAS</b> (> 2 mm)	<b>0,00</b>
<b>ARENA</b> (2-0,063 mm)	<b>98,90</b>
<b>LUTITAS</b> (< 0,063 mm)	<b>1,10</b>



## UTE MAXORATA

Diagrama ternário para classificação dos solos de acordo com o teor de areia, argila e matéria orgânica. O diagrama é um triângulo equilátero dividido em regiões por linhas de 10% em 10% para cada componente. As regiões são rotuladas com nomes de tipos de solos, como GRAVA, ARENOSA, FANGOSA, etc.



## LABORATORIO DE ANÁLISIS

### INFORME DE ENSAYO

**Nº de Registro**      **FU1074\_00**

Ecología y arqueología marina del estudio  
ecocartográfico de las islas de  
Fuerteventura y Lobos.

#### DATOS DE LA MUESTRA

**Tipo de muestra:** Sedimentos.  
**Muestreo:** HIDTMA ECOMAR, S.L.  
**Identificación:** 1074 00

#### RESULTADOS

Parámetro	Resultado	Método
Cadmio total	<0.05 mg/kg	EPA 7131A
Cobre total	<0.05 mg/kg	EPA 7210
Plomo total	<0.05 mg/kg	EPA 7420
Níquel	<0.05 mg/kg	EPA 7520
Mercurio total	<3 mg/kg	EPA 7471A
Materia orgánica	0.09 %	Oxidación con dicromato
Potencial REDOX	244 mV	Electrometría
Hidrocarburos totales	<0.1 mg/l	Espectroscopía IR EPA 418
Coliformes totales	0 ufc/g	Filtración en membrana y cultivo a 44°, recuento de colinas. St. Meth. 9222 D y 9230 C
Coliformes fecales	0 ufc/g	
Estreptococos fecales	0 ufc/g	Filtración en membrana y cultivo a 37°, recuento de colinas. St. Meth. 9222 D y 9230 C

#### Observaciones:

  
Fdo.: Gilberto Diosdado Doñate  
Director Técnico

Antigua, a 16 de noviembre de 2005